



E-BUSINESS

Digitale System-zu-System Kommunikation

Von der Datenpflege bei Preisen und Allergenen bis hin zur Rechnungsprüfung- bei der Kommunikation mit Ihren Lieferanten gibt es zahlreiche zeitraubende Pflichtaufgaben. Mit JOMOs*soft* können Sie viele Prozesse automatisieren. Ihr Verpflegungsmanagement ist durch die Artikel-datenversorgung in kurzer Zeit einsatzbereit. Statt sich mit Datenpflege aufzuhalten, steuern Sie mit JOMOs*soft* Qualität und Kosten gemäß Ihren Vorgaben.

5 Gründe, warum sich der Einsatz der Erweiterung lohnt:

- Preis- und Datenpflege erfolgen durch den Lieferanten und sind immer up to date
- Sie sparen Zeit und vermeiden Fehler
- Ihre Kalkulationen ist verlässlich
- Sie erfüllen die gesetzlichen Vorgaben und berechnen lückenlos Nährwerte
- Sie unterstützen alle anfallenden Controlling-Maßnahmen (Lieferschein/Waren-annahme/Rechnung)



Die IT-Schnittstellen zum Basismodul Beschaffungsmanagement

Die JOMOssoft-Erweiterung bildet die Grundlage für die zukunftsorientierte Zusammenarbeit mit Ihren Lieferanten. Verabschieden Sie sich von der manuellen, fehleranfälligen Datenpflege und setzen Sie auf die automatische Steuerung aller Lieferanten, Sortimente und Artikel!

Im Zusammenspiel von JOMOssoft und CHEFS CULINAR haben Sie den Vorteil der umfassenden Versorgung mit CHEFS CULINAR Artikeldaten ganz automatisch und ohne zusätzliche Kosten. Preise, Verfügbarkeiten, Nährwerte, Zusatzstoffe und Allergene Ihrer CHEFS CULINAR-Artikel werden immer aktuell gepflegt. Ebenfalls ohne zusätzliche Kosten stellt CHEFS CULINAR für JOMOssoft elektronische Lieferscheine bzw. Rechnungen zur Verfügung.

Die Kosten für die optionalen Lieferantenschnittstellen werden bei vorheriger Abstimmung in der Regel vom jeweiligen Lieferanten übernommen. Bitte sprechen Sie in Betracht kommende Lieferanten möglichst frühzeitig an und informieren Sie uns. Anschließend erhalten die Lieferanten entsprechende Angebote. Die Kosten für die Schnittstellen sind einmalig je Lieferant und Installation. Unsere Dienstleistung für die jeweilige Abstimmung der Schnittstelle mit dem Lieferanten ist enthalten. Es entstehen keine Folgekosten! Die Mitarbeit des Lieferanten ist Voraussetzung für eine erfolgreiche Schnittstellenumsetzung.

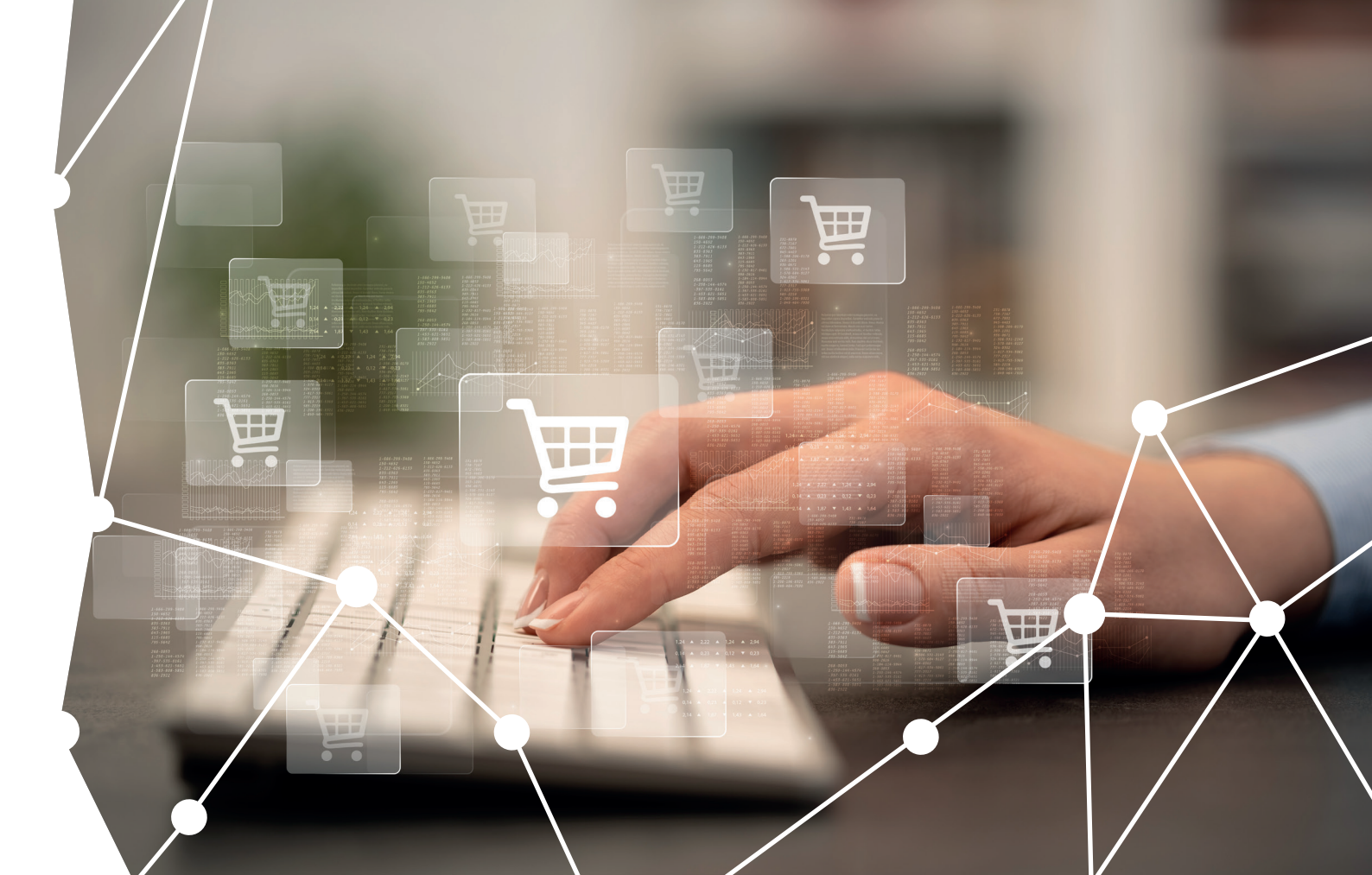


Katalogschnittstelle im BMEcat Format (Lieferant → Kunde):

BMEcat ist ein XML-basiertes standardisiertes Austauschformat für Katalogdaten. Es wurde auf Initiative des Bundesverbandes Materialwirtschaft, Einkauf und Logistik e.V. (BME) und führenden deutschen Unternehmen (u. a. Bayer, BMW, Deutsche Telekom, SAP, Siemens) gemeinsam vom Fraunhofer-Institut und der Universität Duisburg-Essen entwickelt – dadurch ist es weit verbreitet!

Ihre Lieferanten bilden und pflegen Ihren Artikelkatalog mit umfassenden Informationen in JOMOssoft. Der Umfang der Informationen in der Katalogdatei wird durch den Lieferanten bestimmt. Wir stellen Ihnen ausführliche Beschreibungen der Pflichtfelder und optionalen Informationen zur Verfügung.

Die Katalogdateien müssen für den Import, welcher in der Regel im Nachtlauf durchgeführt wird, auf dem JOMOssoft-Datenbankserver des Kunden vorliegen. Hierzu ist die zyklische (täglich, wöchentlich, monatlich) Bereitstellung der Katalogdaten per FTP/ SFTP oder E-Mail durch den Lieferanten erforderlich. Die Abstimmung des Übertragungszyklus sowie die Abstimmung und Einrichtung des Bereitstellungsweges für die Dateien obliegt dem Lieferanten und seinem Kunden (JOMOssoft-Anwender). Wir beraten und unterstützen selbstverständlich hierbei!



Bestellversand mittels openTRANS (Kunde → Lieferant):

OpenTRANS ist ein offener XML-Standard zur Unterstützung des elektronischen Datenaustausches. Ziel der Initiative aus führenden nationalen und internationalen Unternehmen unter Führung des Fraunhofer-Institut für Arbeitswirtschaft und Organisation ist es, die Systeme von Geschäftspartnern elektronisch zu verbinden, um die manuelle Bearbeitung von Geschäftsvorgängen drastisch zu reduzieren. JOMOssoft verwendet openTrans für Lieferantenbestellungen aus dem Beschaffungsmanagement als Datei.

Diese Vorteile bietet Ihnen der Bestellversand:

- Eindeutigkeit der Bestellartikel und -mengen vermeidet Fehllieferungen
- Sicherer und elektronischer Versand Ihrer Bestellung mit einem Knopfdruck

Diese Vorteile bietet der Bestellversand für Ihre Lieferanten:

- Direkte maschinelle Weiterverarbeitung ohne manuellen Aufwand
- Kein Datenverlust durch Medienbrüche – Fax, Mail und Telefon entfallen



Artikeleinmalimport (Lieferant → Kunde):

Im Unterschied zur Katalogschnittstelle werden beim Artikeleinmalimport die Daten einmalig eingelesen. Anzahl und Umfang der Artikeldatensätze sind nicht limitiert. Lieferanten können frei wählen, ob Sie die Artikeldaten im CSV- oder BMEcat-Format zur Verfügung stellen. In beiden Fällen unterstützen wir bei der Erstellung durch entsprechende Dokumentationen und Musterdaten.



Elektronische Lieferscheine und Rechnungen im CSV-Format Die passende Funktion im Bereich Warenmanagement

Warenverbräuche ganz genau ermitteln- dank elektronischer Lieferscheine in JOMOssoft ist das ganz einfach! Auf dem gleichen Weg werden auch Rechnungen in JOMOssoft importiert. Die Wareneingangsbuchung und die Rechnungskontrolle werden dadurch erheblich erleichtert!

Der elektronische Lieferschein ist im Modul Warenmanagement standardmäßig integriert und für Kunden und Lieferanten kostenfrei nutzbar.

Diese Vorteile bietet Ihnen der elektronische Lieferschein:

- Zeitersparnis durch automatischen Abgleich von Lieferungen mit den Bestellungen aus JOMOssoft
- Stets aktuelle Preise für Kalkulationen und Auswertungen
- Basis für eine Schnittstelle zur Finanzbuchhaltung